

CCA Feeding Center Rebuild Plans

Comedor infantil
CENTRO CRISTIANO DE ALABANZA
FUNDACION GÉNESIS



Primer nivel propuesto

Área comedor / salón multiuso	151,9 m ²
Cocina	39,5 m ²
Estiba de grano y congelador	15,3 m ²
Bodega	6,4 m ²
Oficina Director	23 m ²
Servicios sanitarios	8,9 m ²
Patio de luz	13,8 m ²
Playground	36 m ²
Antejardín	68,8 m ²
Clínica odonto/médica	50,2 m ²

413, 8 m²



414MTS2
 C 125000/MT2
 C 51 750 000
\$103500

2ndo Piso
\$51500

3er Piso
\$45450

\$200450

Colones 100 225 000

COMEDOR INFANTIL CCA

ÁREA DE JUEGOS INFANTILES

Playground
Patio
Mini huerta

ÁREA PRINCIPAL

Comedor/salón multiusos
Cocina
Estiba de alimento granos y secos
Estiba de alimentos para refrigerar
Oficina Director Comedor
Oficina Aux.
Bodega
Baños sanitarios para niños
Baños sanitarios para adultos
Espacio para artículos de limpieza-lavado
**Posible parqueo para 2-carros
**

ÁREA ESTUDIO

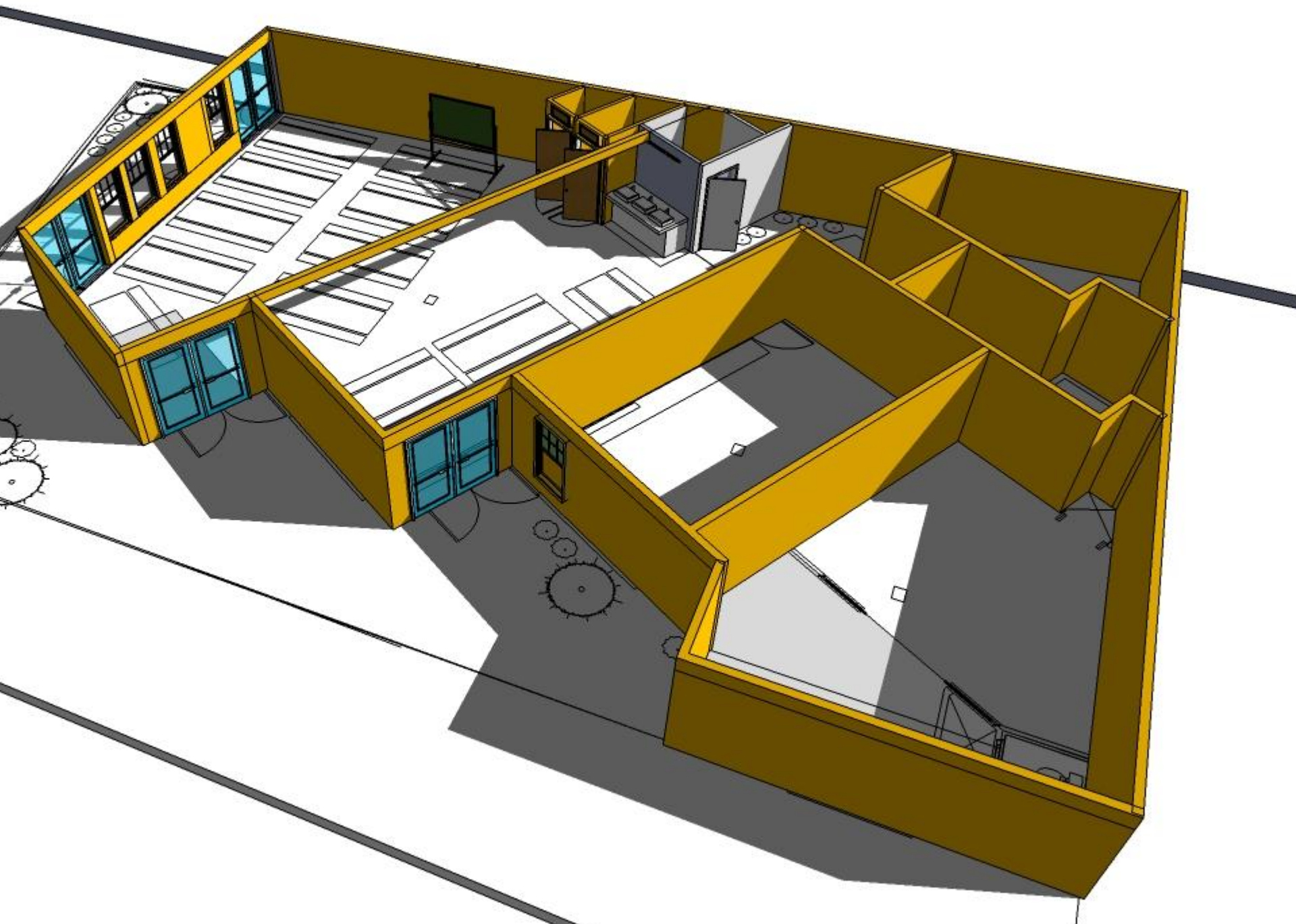
Aula 1
Aula 2
Aula 3
Oficina Consejero/psicólogo
Oficina trabajo social
Oficina auxiliar
Laboratorio de cómputo
Biblioteca / mediateca audio visual
Servicios Sanitarios
Sala estudio / tarima para teatro

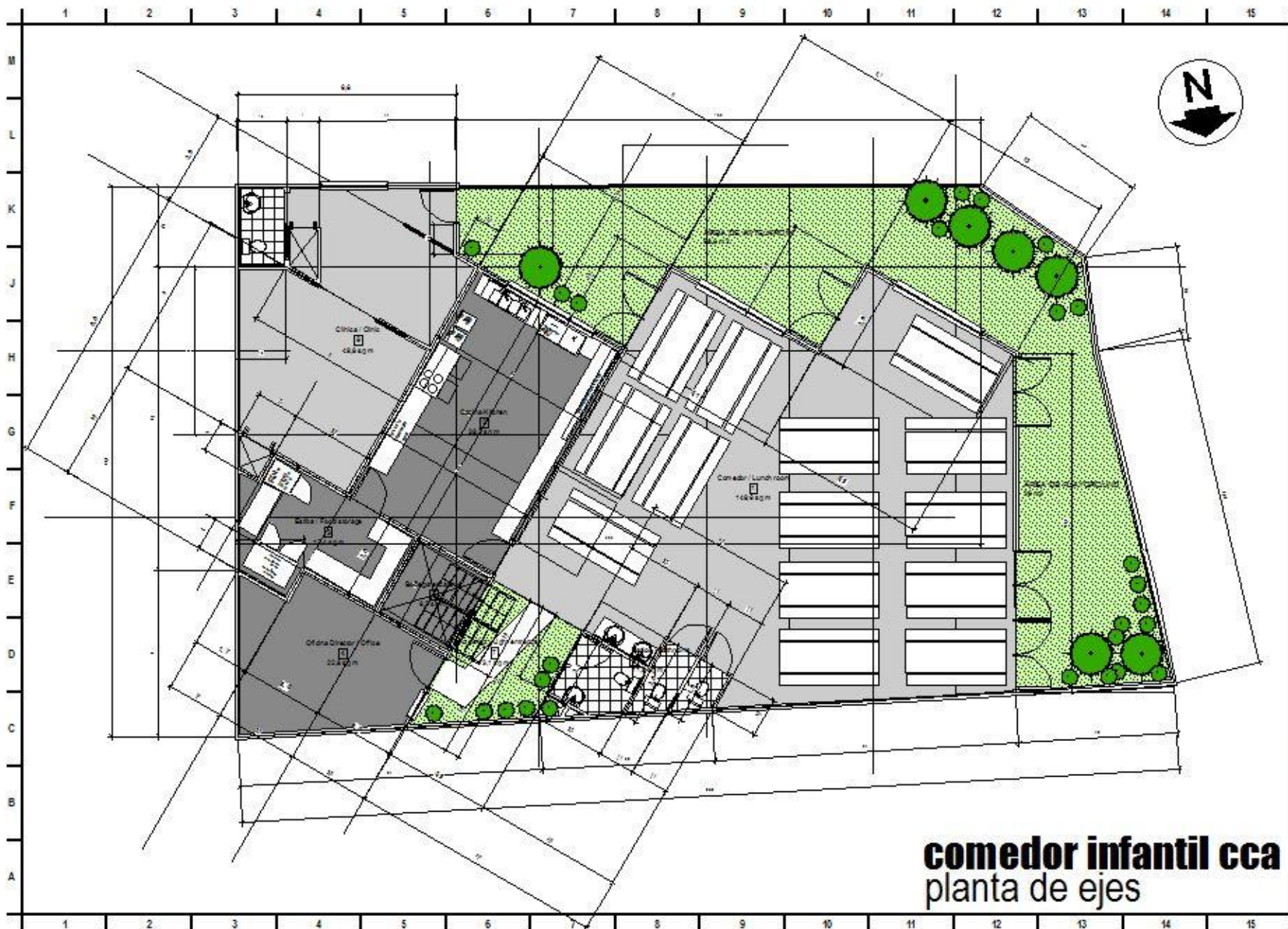
OTROS

Salón comunal
Espacios para talleres (Arte/música/teatro/etc)
Clínica médica/dental
Oficina extra
Dormitorio









comedor infantil cca
 planta de ejes